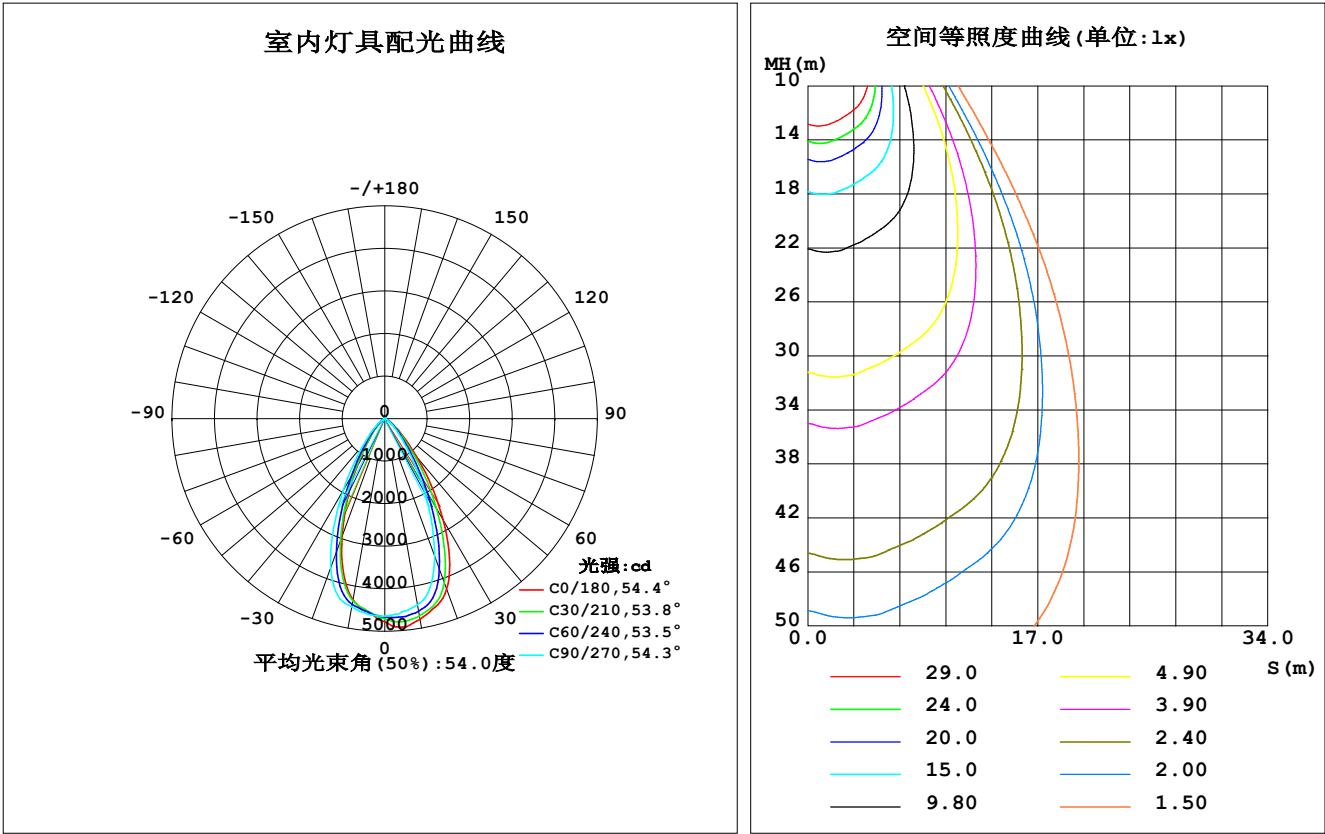


室内灯具光度数据

实测参数: U:219.3V I:0.1872A P:39.51W PF:0.9622 实检光通:4246.14x1 lm		
灯具名称: 6吋飛耀_40W	灯具类型:KD	灯具重量:
灯具规格:COB1208_5000K_Ra80	外型尺寸: 194*85	测试编号:1
制造厂商: STEMOD	发光口面:	保护角:

光源数据		光度数据				光效: 107.47 lm/W
型号	5000K_Ra80	峰值光强(cd)	4915	S/MH(C0/180)	0.73	
标称功率(W)	40	灯具效率(%)	100.0	S/MH(C90/270)	0.85	
额定电源电压(V)	220	总光通量(lm)	4246.1	η UP,DN(C0-180)	1.2,49.3	
额定光通量(lm)	4246.14	CIE分类	直接	η UP,DN(C180-360)	1.3,48.2	
灯具内光源数(只)	1	上射光通比(%)	2.5	CIBSE SHR NOM	0.75	
实测电源电压(V)	220	下射光通比(%)	97.5	CIBSE SHR MAX	0.85	



C角度范围: 0度 - 360度  
C角度间隔: 15.0度  
测试速度: 快速  
环境温度:25.3℃  
测试人员:LJZ  
测试日期:20200929

γ角度范围: 0度 - 180度  
γ角度间隔: 1.0度  
测试系统: 远方(EVERFINE) GO-2000B\_V1系统 V2.0.287  
环境湿度:65.0%  
测试距离:5.900米 [K=1.0000]  
备注:

灯具环带光通量

环带光通量：

γ	C0	C45	C90	C135	C180	C225	C270	C315	γ(°)	Φ环	Φ总	%lum, lamp
10	4789	4656	4443	4273	4324	4374	4491	4538	0- 10	435.9	435.9	10.3,10.3
20	4264	3963	3434	3123	2947	3139	3717	3972	10- 20	1150	1586	37.4,37.4
30	2740	2242	1738	1511	1315	1442	1984	2393	20- 30	1243	2829	66.6,66.6
40	1167	894.3	632.5	541.8	469.2	498.1	720.5	953.5	30- 40	769.4	3599	84.8,84.8
50	412.5	312.8	233.8	186.3	159.0	179.6	263.2	349.1	40- 50	349.8	3949	93,93
60	129.8	109.0	73.74	49.55	31.97	53.67	90.60	113.4	50- 60	139.3	4088	96.3,96.3
70	14.32	8.590	7.089	7.254	11.10	10.75	10.82	12.11	60- 70	35.16	4123	97.1,97.1
80	7.560	7.432	7.522	7.656	10.16	9.831	9.965	10.28	70- 80	9.523	4133	97.3,97.3
90	7.977	7.815	7.904	8.088	9.834	9.407	9.352	9.554	80- 90	9.541	4142	97.5,97.5
100	8.502	8.372	8.692	9.051	10.71	9.996	9.560	9.536	90-100	9.749	4152	97.8,97.8
110	9.754	9.792	10.58	11.24	13.23	12.11	11.09	10.75	100-110	10.60	4162	98,98
120	12.35	12.64	13.89	14.78	17.29	15.81	14.26	13.58	110-120	12.42	4175	98.3,98.3
130	16.29	16.71	18.17	19.21	22.11	20.42	18.59	17.71	120-130	14.64	4189	98.7,98.7
140	21.00	21.38	22.78	23.79	26.75	25.04	23.23	22.32	130-140	16.13	4206	99,99
150	25.67	25.82	26.77	27.48	30.07	28.67	27.34	26.55	140-150	15.85	4221	99.4,99.4
160	29.11	28.82	28.89	29.30	31.31	30.18	29.72	29.37	150-160	13.17	4235	99.7,99.7
170	31.01	30.27	30.15	30.63	32.14	30.95	30.64	30.69	160-170	8.513	4243	99.9,99.9
180	32.86	32.09	31.76	32.03	33.04	31.99	31.83	32.00	170-180	2.984	4246	100,100
单位:°	光强:cd									单位:lm		

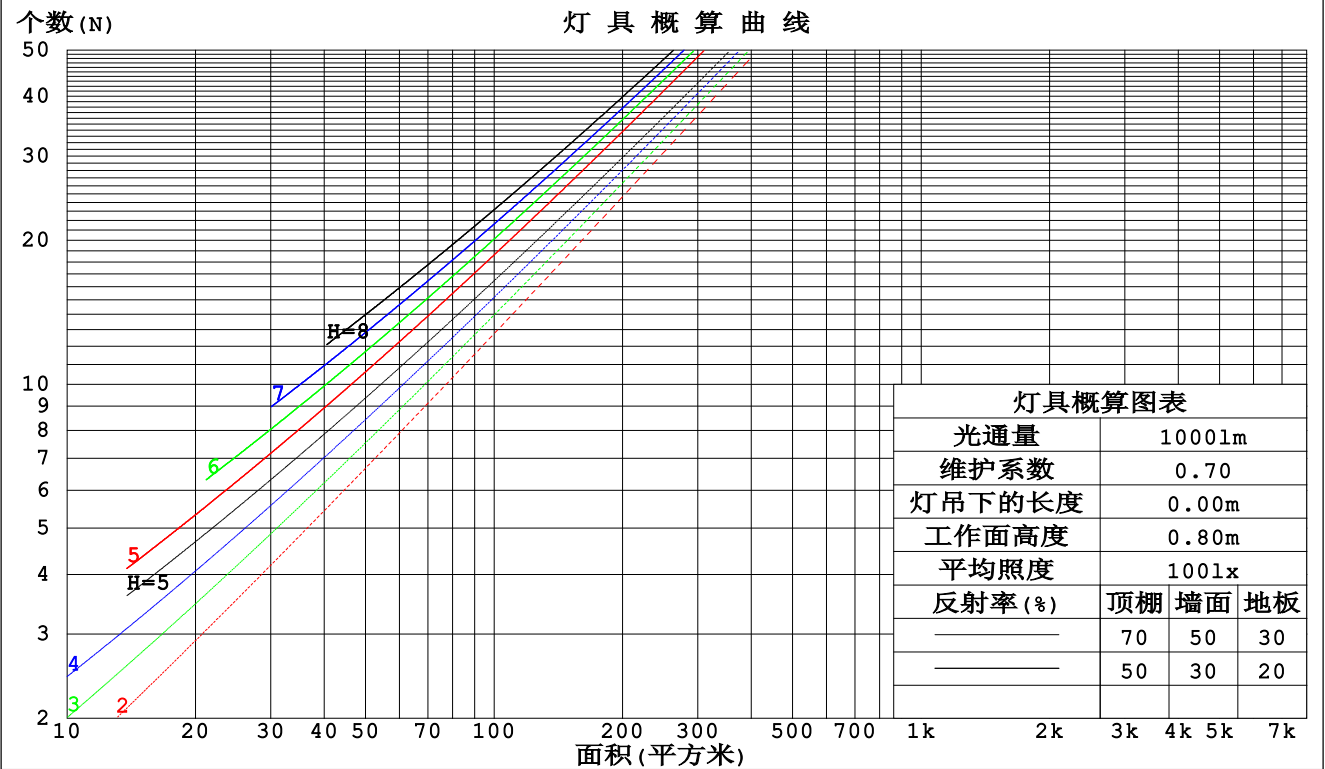
C角度范围： 0度 - 360度  
C角度间隔：15.0度  
测试速度：快速  
环境温度:25.3℃  
测试人员:LJZ  
测试日期:20200929

γ角度范围： 0度 - 180度  
γ角度间隔： 1.0度  
测试系统：远方(EVERFINE) GO-2000B\_V1系统 V2.0.287  
环境湿度:65.0%  
测试距离:5.900米 [K=1.0000]  
备注：

工作面利用系数和灯具概算曲线

实测参数: U:219.3V I:0.1872A P:39.51W PF:0.9622 实检光通:4246.14x1 lm		
灯具名称: 6吋飛耀_40W	灯具类型: KD	灯具重量:
灯具规格: COB1208_5000K_Ra80	外型尺寸: 194*85	测试编号: 1
制造厂商: STEMOD	发光口面:	保护角:

顶棚	80%			70%			50%			30%			10%			0
墙面	50%	30%	10%	50%	30%	10%	50%	30%	10%	50%	30%	10%	50%	30%	10%	0
地板	20%			20%			20%			20%			20%			0
室空间比	工 作 面 利 用 系 数															
0.0	1.18	1.18	1.18	1.15	1.15	1.15	1.10	1.10	1.10	1.05	1.05	1.05	.00	.00	.00	.98
1.0	1.10	1.07	1.05	1.07	1.05	1.03	1.03	1.01	.99	.99	.97	.96	.95	.94	.93	.91
2.0	1.02	.97	.94	.00	.96	.92	.96	.93	.90	.93	.90	.88	.89	.87	.86	.84
3.0	.94	.89	.85	.93	.88	.84	.90	.86	.82	.87	.84	.81	.84	.82	.79	.77
4.0	.88	.82	.77	.86	.81	.77	.84	.79	.76	.82	.78	.75	.79	.76	.73	.72
5.0	.82	.76	.71	.81	.75	.71	.79	.74	.70	.77	.72	.69	.75	.71	.68	.67
6.0	.77	.70	.66	.76	.70	.66	.74	.69	.65	.72	.68	.64	.71	.67	.64	.62
7.0	.72	.66	.61	.71	.65	.61	.69	.64	.60	.68	.63	.60	.67	.63	.59	.58
8.0	.68	.61	.57	.67	.61	.57	.66	.60	.57	.64	.60	.56	.63	.59	.56	.54
9.0	.64	.58	.54	.63	.57	.53	.62	.57	.53	.61	.56	.53	.60	.56	.52	.51
10.0	.60	.54	.50	.60	.54	.50	.59	.53	.50	.58	.53	.50	.57	.52	.49	.48



C角度范围: 0度 - 360度  
C角度间隔: 15.0度  
测试速度: 快速  
环境温度: 25.3℃  
测试人员: LJZ  
测试日期: 20200929

γ角度范围: 0度 - 180度  
γ角度间隔: 1.0度  
测试系统: 远方 (EVERFINE) GO-2000B\_V1系统 V2.0.287  
环境湿度: 65.0%  
测试距离: 5.900米 [K=1.0000]  
备注:

墙面和天花板利用系数

实测参数: U:219.3V I:0.1872A P:39.51W PF:0.9622 实检光通:4246.14x1 lm					
灯具名称: 6吋飛耀_40W			灯具类型:KD		灯具重量:
灯具规格:COB1208_5000K_Ra80			外型尺寸: 194*85		测试编号:1
制造厂商: STEMOD			发光口面:		保护角:

顶棚	80%			70%			50%			30%			10%			0
墙面	50%	30%	10%	50%	30%	10%	50%	30%	10%	50%	30%	10%	50%	30%	10%	0
地板	20%			20%			20%			20%			20%			0
室空间比	墙 壁 面 利 用 系 数															
0.0																
1.0	.188	.107	.034	.181	.103	.033	.166	.096	.031	.154	.089	.028	.142	.082	.026	
2.0	.180	.099	.030	.173	.096	.029	.161	.090	.028	.150	.084	.026	.140	.079	.025	
3.0	.171	.091	.027	.166	.089	.027	.155	.084	.026	.146	.080	.024	.137	.076	.023	
4.0	.163	.084	.025	.158	.083	.024	.149	.079	.024	.140	.075	.023	.132	.072	.022	
5.0	.155	.079	.023	.150	.077	.022	.142	.074	.022	.135	.071	.021	.128	.068	.021	
6.0	.147	.074	.021	.143	.072	.021	.136	.070	.020	.130	.067	.020	.123	.065	.019	
7.0	.140	.069	.020	.137	.068	.019	.130	.066	.019	.125	.064	.019	.119	.062	.018	
8.0	.134	.065	.018	.131	.064	.018	.125	.062	.018	.120	.061	.017	.115	.059	.017	
9.0	.128	.062	.017	.125	.061	.017	.120	.059	.017	.115	.058	.017	.111	.056	.016	
10.0	.122	.059	.016	.120	.058	.016	.115	.056	.016	.111	.055	.016	.107	.054	.015	

顶棚	80%			70%			50%			30%			10%			0
墙面	50%	30%	10%	50%	30%	10%	50%	30%	10%	50%	30%	10%	50%	30%	10%	0
地板	20%			20%			20%			20%			20%			0
室空间比	天花板利用系数															
0.0	.209	.209	.209	.179	.179	.179	.122	.122	.122	.070	.070	.070	.022	.022	.022	
1.0	.191	.176	.163	.163	.151	.140	.112	.104	.097	.064	.060	.056	.021	.019	.018	
2.0	.176	.151	.131	.151	.130	.113	.103	.090	.079	.060	.052	.046	.019	.017	.015	
3.0	.164	.133	.107	.141	.114	.093	.097	.080	.065	.056	.046	.038	.018	.015	.013	
4.0	.155	.118	.090	.133	.102	.078	.091	.071	.055	.053	.042	.033	.017	.014	.011	
5.0	.146	.107	.078	.126	.092	.068	.087	.065	.048	.050	.038	.028	.016	.012	.009	
6.0	.139	.098	.068	.119	.085	.059	.082	.059	.042	.048	.035	.025	.015	.011	.008	
7.0	.133	.090	.061	.114	.078	.053	.079	.055	.037	.046	.032	.022	.015	.011	.007	
8.0	.127	.084	.055	.109	.073	.048	.076	.051	.034	.044	.030	.020	.014	.010	.007	
9.0	.122	.079	.050	.105	.069	.044	.073	.048	.031	.042	.028	.018	.014	.009	.006	
10.0	.117	.075	.046	.101	.065	.040	.070	.046	.029	.041	.027	.017	.013	.009	.006	

C角度范围: 0度 - 360度  
C角度间隔: 15.0度  
测试速度: 快速  
环境温度:25.3℃  
测试人员:LJZ  
测试日期:20200929

γ角度范围: 0度 - 180度  
γ角度间隔: 1.0度  
测试系统: 远方(EVERFINE) GO-2000B\_V1系统 V2.0.287  
环境湿度:65.0%  
测试距离:5.900米 [K=1.0000]  
备注:

UGR(Unified Glare Rating)数据表

实测参数: U:219.3V I:0.1872A P:39.51W PF:0.9622 实检光通:4246.14x1 lm										
灯具名称: 6吋飛耀_40W					灯具类型:KD			灯具重量:		
灯具规格:COB1208_5000K_Ra80					外型尺寸: 194*85			测试编号:1		
制造厂商: STEMOD					发光口面:			保护角:		
反射比: 天花板	0.7	0.7	0.5	0.5	0.3	0.7	0.7	0.5	0.5	0.3
墙面	0.5	0.3	0.5	0.3	0.3	0.5	0.3	0.5	0.3	0.3
工作面	0.2	0.2	0.2	0.2	0.2	0.2	0.2	0.2	0.2	0.2
房间尺寸	交叉(Viewed crosswise)					向前(Viewed endwise)				
x = 2H y = 2H	12.8	13.8	13.1	14.0	14.2	10.5	11.5	10.8	11.7	11.9
3H	12.7	13.6	13.0	13.8	14.1	10.4	11.3	10.7	11.5	11.8
4H	12.6	13.5	12.9	13.7	14.0	10.3	11.1	10.6	11.4	11.7
6H	12.5	13.3	12.9	13.6	13.9	10.2	11.0	10.5	11.3	11.6
8H	12.5	13.2	12.8	13.5	13.8	10.2	10.9	10.5	11.2	11.5
12H	12.4	13.2	12.8	13.5	13.8	10.1	10.9	10.5	11.2	11.5
4H 2H	12.6	13.5	12.9	13.7	14.0	10.4	11.3	10.7	11.5	11.8
3H	12.5	13.2	12.9	13.5	13.9	10.2	11.0	10.6	11.3	11.6
4H	12.4	13.1	12.8	13.4	13.8	10.2	10.8	10.5	11.2	11.5
6H	12.3	12.9	12.7	13.3	13.7	10.1	10.7	10.5	11.0	11.4
8H	12.3	12.8	12.7	13.2	13.6	10.0	10.6	10.5	11.0	11.4
12H	12.2	12.7	12.7	13.1	13.6	10.0	10.5	10.5	10.9	11.4
8H 4H	12.3	12.8	12.7	13.2	13.6	10.0	10.5	10.4	10.9	11.4
6H	12.2	12.6	12.6	13.0	13.5	9.9	10.4	10.4	10.8	11.3
8H	12.1	12.5	12.6	13.0	13.5	9.9	10.3	10.4	10.8	11.3
12H	12.1	12.4	12.6	12.9	13.4	9.9	10.3	10.4	10.7	11.3
12H 4H	12.2	12.7	12.7	13.1	13.5	10.0	10.4	10.4	10.9	11.3
6H	12.1	12.5	12.6	13.0	13.5	9.9	10.3	10.4	10.7	11.2
8H	12.1	12.4	12.6	12.9	13.4	9.9	10.2	10.4	10.7	11.2
不同间隔布灯时,观察者位置引起的UGR变化:										
S = 1.0H	+ 2.8 / - 4.9					+ 2.1 / - 4.8				
1.5H	+ 4.0 / - 4.2					+ 2.6 / - 2.9				
2.0H	+ 4.6 / - 4.7					+ 3.9 / - 4.3				

依据CIE Pub.117计算,表格已按4246lm光源光通进行修正(8log(F/F0) = 5.0)。

C角度范围: 0度 - 360度  
C角度间隔: 15.0度  
测试速度: 快速  
环境温度:25.3℃  
测试人员:LJZ  
测试日期:20200929

γ角度范围: 0度 - 180度  
γ角度间隔: 1.0度  
测试系统: 远方(EVERFINE)GO-2000B\_V1系统 V2.0.287  
环境湿度:65.0%  
测试距离:5.900米 [K=1.0000]  
备注:

UF利用系数表

实测参数: U:219.3V I:0.1872A P:39.51W PF:0.9622 实检光通:4246.14x1 lm		
灯具名称: 6吋飛耀_40W	灯具类型:KD	灯具重量:
灯具规格:COB1208_5000K_Ra80	外型尺寸: 194*85	测试编号:1
制造厂商: STEMOD	发光口面:	保护角:

反 射 比 / REFLECTANCE										
天花板	0.8	0.8	0.8	0.7	0.7	0.7	0.5	0.5	0.5	0
墙壁	0.7	0.5	0.3	0.7	0.5	0.3	0.7	0.5	0.3	0
工作面	0.2	0.2	0.2	0.2	0.2	0.2	0.2	0.2	0.2	0
室形指数	利用系数 UTILIZATION FACTORS(%) k(RI) x RCR = 5									
k = 0.60	82	75	70	81	74	70	80	74	70	66
0.80	90	83	79	89	83	79	88	82	78	74
1.00	95	89	85	94	88	84	92	88	84	79
1.25	100	94	90	99	93	90	96	92	89	84
1.50	103	98	94	102	97	93	99	95	92	87
2.00	106	102	98	105	100	97	102	98	95	89
2.50	108	104	101	106	102	99	103	100	97	91
3.00	110	106	103	108	105	102	104	101	99	92
4.00	112	109	106	110	107	105	106	104	102	94
5.00	114	111	109	111	109	107	107	105	103	95
ROOM INDEX	UF (总)									UF (直接)
依据标准文件 DIN EN 13032-2 2004			悬挂灯				安装距高比 SHR <sub>NOM</sub> = 1.25			

C角度范围: 0度 - 360度  
C角度间隔: 15.0度  
测试速度: 快速  
环境温度:25.3℃  
测试人员:LJZ  
测试日期:20200929

γ角度范围: 0度 - 180度  
γ角度间隔: 1.0度  
测试系统: 远方 (EVERFINE) GO-2000B\_V1系统 V2.0.287  
环境湿度:65.0%  
测试距离:5.900米 [K=1.0000]  
备注:

灯 具 等 光 强 曲 线

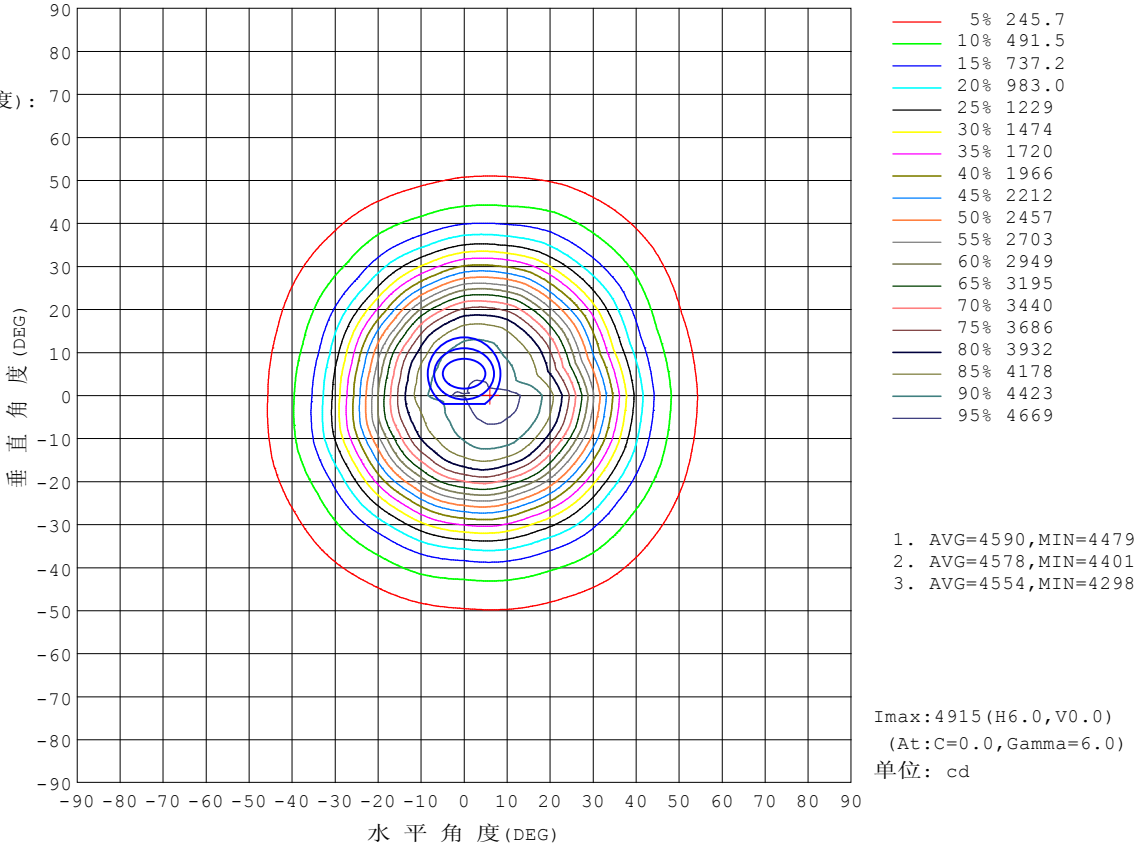
实测参数: U:219.3V I:0.1872A P:39.51W PF:0.9622 实检光通:4246.14x1 lm		
灯具名称: 6吋飛耀_40W	灯具类型: KD	灯具重量:
灯具规格: COB1208_5000K_Ra80	外型尺寸: 194*85	测试编号: 1
制造厂商: STEMOD	发光口面:	保护角:

锥面光通量(90度):

3810.2 lm  
%lum = 89.7%  
%lamp = 89.7%

锥面光通量(120度):

4087.9 lm  
%lum = 96.3%  
%lamp = 96.3%

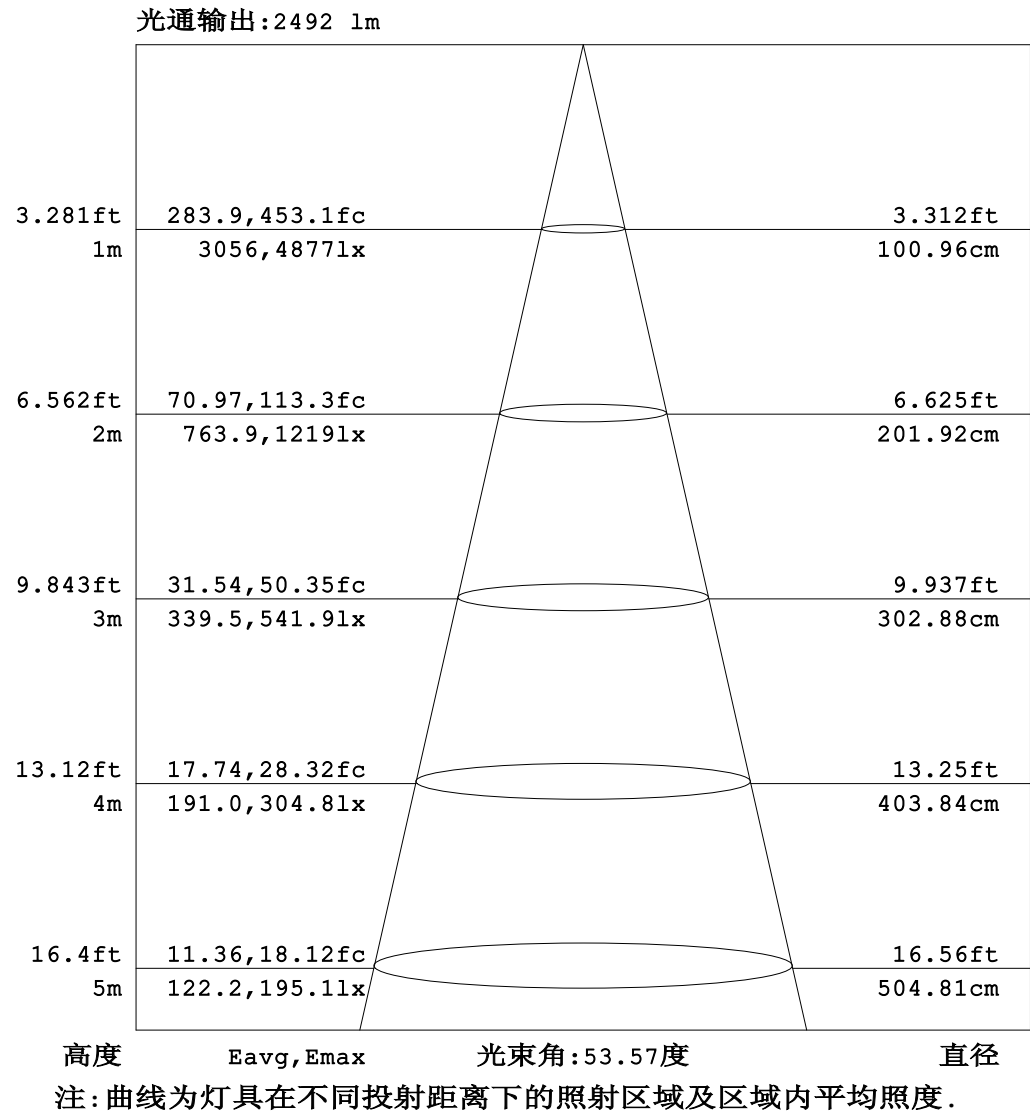


C角度范围: 0度 - 360度  
C角度间隔: 15.0度  
测试速度: 快速  
环境温度: 25.3℃  
测试人员: LJZ  
测试日期: 20200929

γ角度范围: 0度 - 180度  
γ角度间隔: 1.0度  
测试系统: 远方 (EVERFINE) GO-2000B\_V1系统 V2.0.287  
环境湿度: 65.0%  
测试距离: 5.900米 [K=1.0000]  
备注:

灯 具 有 效 平 均 照 度 图

实测参数: U:219.3V I:0.1872A P:39.51W PF:0.9622 实检光通:4246.14x1 lm		
灯具名称: 6吋飛耀_40W	灯具类型:KD	灯具重量:
灯具规格:COB1208_5000K_Ra80	外型尺寸: 194*85	测试编号:1
制造厂商: STEMOD	发光口面:	保护角:

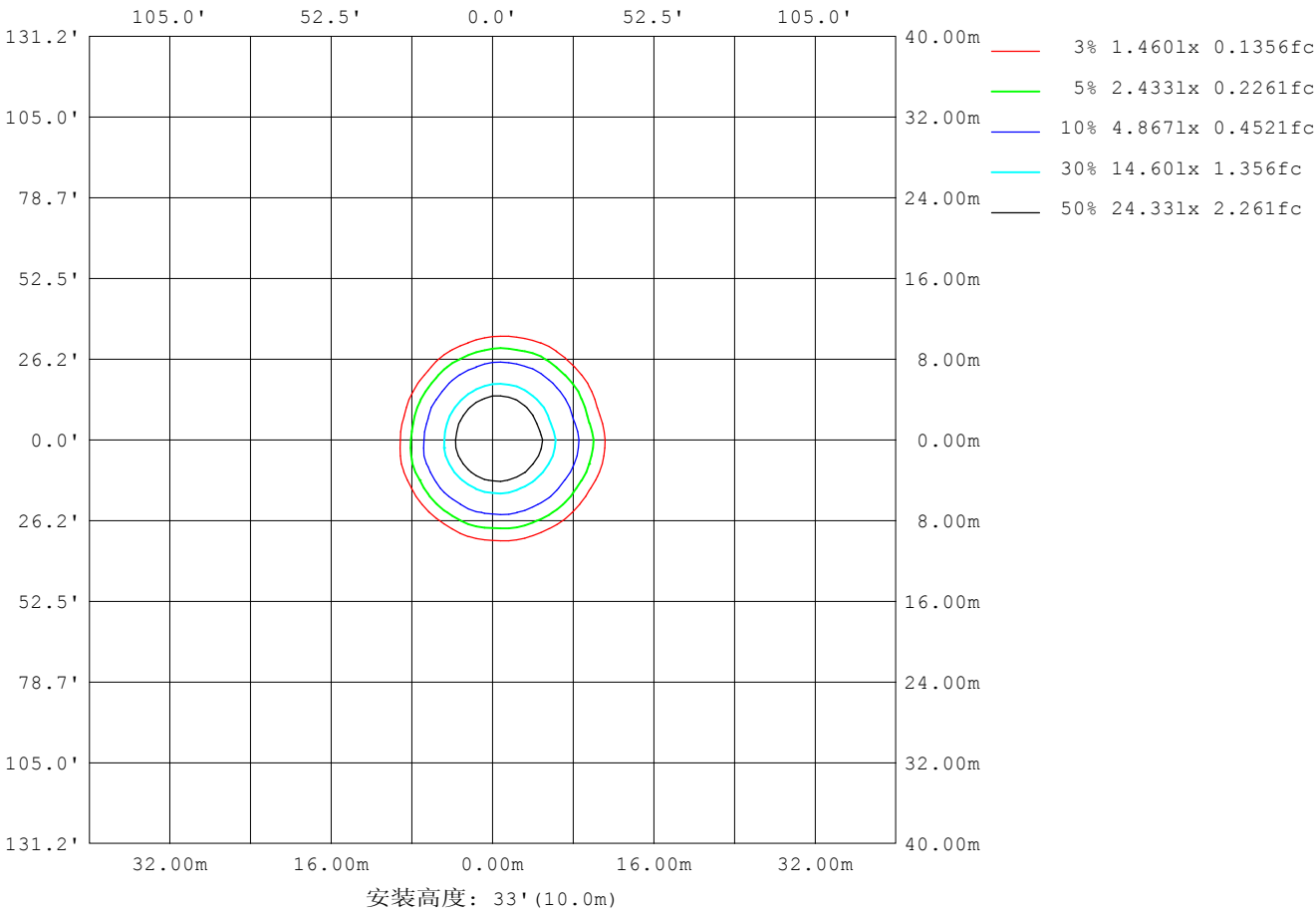


C角度范围: 0度 - 360度  
C角度间隔: 15.0度  
测试速度: 快速  
环境温度: 25.3℃  
测试人员: LJZ  
测试日期: 20200929

γ角度范围: 0度 - 180度  
γ角度间隔: 1.0度  
测试系统: 远方 (EVERFINE) GO-2000B\_V1系统 V2.0.287  
环境湿度: 65.0%  
测试距离: 5.900米 [K=1.0000]  
备注:

平面等照度曲线

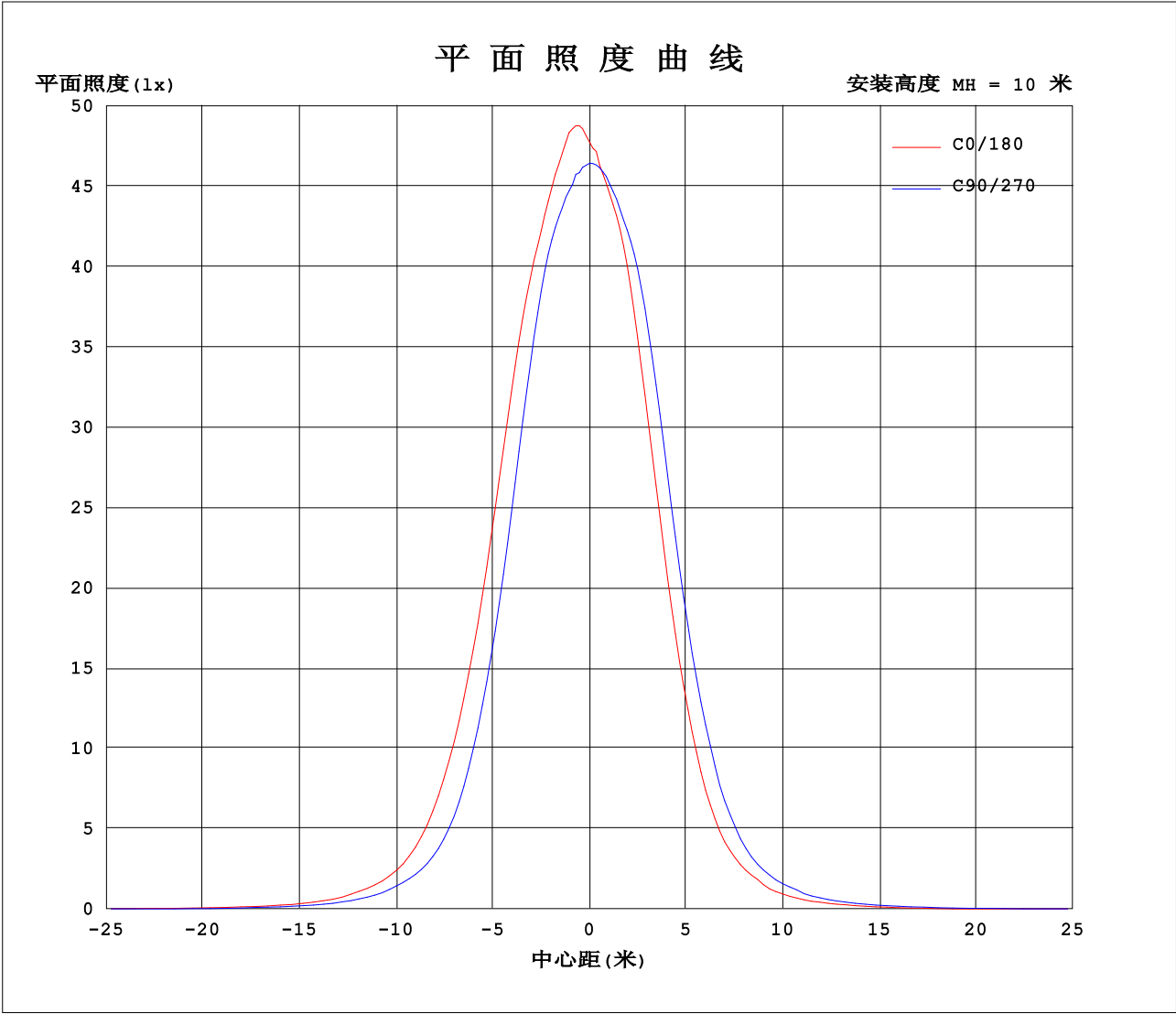
实测参数: U:219.3V I:0.1872A P:39.51W PF:0.9622 实检光通:4246.14x1 lm		
灯具名称: 6吋飛耀_40W	灯具类型:KD	灯具重量:
灯具规格:COB1208_5000K_Ra80	外型尺寸: 194*85	测试编号:1
制造厂商: STEMOD	发光口面:	保护角:



C角度范围: 0度 - 360度  
C角度间隔: 15.0度  
测试速度: 快速  
环境温度: 25.3℃  
测试人员: LJZ  
测试日期: 20200929

Y角度范围: 0度 - 180度  
Y角度间隔: 1.0度  
测试系统: 远方 (EVERFINE) GO-2000B\_V1系统 V2.0.287  
环境湿度: 65.0%  
测试距离: 5.900米 [K=1.0000]  
备注:

平面照度曲线



C角度范围: 0度 - 360度  
C角度间隔: 15.0度  
测试速度: 快速  
环境温度: 25.3℃  
测试人员: LJZ  
测试日期: 20200929

Y角度范围: 0度 - 180度  
Y角度间隔: 1.0度  
测试系统: 远方 (EVERFINE) GO-2000B\_V1系统 V2.0.287  
环境湿度: 65.0%  
测试距离: 5.900米 [K=1.0000]  
备注:

光 强 分 布 数 据 表 格

实测参数: U:219.3V I:0.1872A P:39.51W PF:0.9622  实检光通:4246.14x1 lm																		
灯具名称: 6吋飛耀_40W									灯具类型:KD					灯具重量:				
灯具规格:COB1208_5000K_Ra80									外型尺寸: 194*85					测试编号:1				
制造厂商: STEMOD									发光口面:					保护角:				

表--1										单位: cd									
C (DEG) γ (DEG)	0	15	30	45	60	75	90	105	120	135	150	165	180	195	210	225	240	255	270
0	4775	4732	4708	4679	4667	4652	4643	4634	4627	4632	4620	4634	4775	4732	4708	4679	4667	4652	4643
5	4914	4860	4787	4731	4676	4636	4564	4524	4484	4462	4434	4422	4569	4537	4549	4545	4563	4583	4613
10	4789	4767	4705	4656	4592	4524	4443	4380	4309	4273	4228	4223	4324	4299	4350	4374	4432	4460	4491
15	4586	4578	4528	4471	4364	4261	4118	4018	3893	3843	3768	3768	3754	3731	3839	3909	4074	4179	4294
20	4264	4218	4089	3963	3759	3631	3434	3329	3175	3123	3028	3043	2947	2930	3041	3139	3339	3504	3717
25	3604	3519	3305	3141	2889	2752	2562	2462	2321	2281	2198	2211	2069	2076	2169	2244	2430	2603	2851
30	2740	2649	2425	2242	2007	1907	1738	1661	1541	1511	1434	1449	1315	1312	1389	1442	1600	1745	1984
35	1897	1827	1624	1471	1278	1179	1055	1020	929	909	846	858	763	741	802	827	978	1056	1225
40	1167	1128	971	894	769	708	632	617	563	542	502	510	469	449	480	498	578	626	720
45	677	653	571	538	477	449	403	390	333	316	290	289	265	259	279	297	353	394	448
50	413	396	339	313	279	262	234	222	198	186	169	167	159	158	169	180	205	225	263
55	225	216	194	183	164	153	135	124	112	108	101	101	94.2	95.1	105	113	126	136	155
60	130	126	115	109	96.3	86.5	73.7	64.0	53.2	49.5	43.0	43.0	32.0	34.9	43.9	53.7	66.7	77.7	90.6
65	69.8	67.5	56.9	49.8	36.7	26.9	15.0	10.1	8.05	7.81	7.15	7.35	11.5	11.4	11.3	11.7	14.1	20.4	31.5
70	14.3	13.1	9.16	8.59	6.99	7.01	7.09	7.14	7.21	7.25	7.31	7.31	11.1	10.9	10.8	10.7	10.7	10.7	10.8
75	7.30	7.24	7.21	7.20	7.23	7.27	7.32	7.37	7.44	7.47	7.52	7.53	10.6	10.4	10.4	10.3	10.3	10.3	10.4
80	7.56	7.50	7.45	7.43	7.45	7.47	7.52	7.57	7.62	7.66	7.70	7.71	10.2	9.99	9.92	9.83	9.85	9.86	9.96
85	7.78	7.72	7.65	7.62	7.63	7.65	7.70	7.74	7.80	7.84	7.88	7.89	9.88	9.71	9.62	9.52	9.51	9.51	9.59
90	7.98	7.97	7.84	7.81	7.82	7.85	7.90	7.97	8.04	8.09	8.13	8.13	9.83	9.66	9.53	9.41	9.36	9.32	9.35
95	8.19	8.31	8.05	8.03	8.06	8.11	8.21	8.29	8.40	8.46	8.52	8.52	10.1	9.89	9.71	9.54	9.42	9.35	9.33
100	8.50	8.65	8.38	8.37	8.45	8.53	8.69	8.81	8.98	9.05	9.15	9.14	10.7	10.5	10.2	10.00	9.78	9.65	9.56
105	8.99	8.94	8.90	8.92	9.07	9.22	9.46	9.64	9.87	9.96	10.1	10.1	11.8	11.5	11.1	10.8	10.5	10.3	10.1
110	9.75	9.71	9.72	9.79	10.0	10.2	10.6	10.8	11.1	11.2	11.4	11.4	13.2	12.9	12.5	12.1	11.7	11.4	11.1
115	10.9	10.8	10.9	11.1	11.4	11.7	12.1	12.4	12.7	12.9	13.1	13.0	15.1	14.8	14.2	13.8	13.3	12.9	12.5
120	12.4	12.3	12.5	12.6	13.0	13.4	13.9	14.2	14.6	14.8	15.0	15.0	17.3	16.9	16.3	15.8	15.2	14.7	14.3
125	14.2	14.1	14.3	14.6	15.0	15.4	15.9	16.3	16.7	16.9	17.2	17.1	19.7	19.2	18.6	18.1	17.4	16.9	16.3
130	16.3	16.2	16.5	16.7	17.2	17.6	18.2	18.6	19.0	19.2	19.4	19.4	22.1	21.7	21.0	20.4	19.7	19.2	18.6
135	18.6	18.5	18.8	19.0	19.5	19.9	20.5	20.9	21.3	21.5	21.8	21.8	24.5	24.0	23.4	22.8	22.1	21.5	20.9
140	21.0	21.0	21.1	21.4	21.8	22.3	22.8	23.2	23.6	23.8	24.0	24.0	26.8	26.3	25.7	25.0	24.4	23.8	23.2
145	23.4	23.4	23.5	23.7	24.1	24.5	24.9	25.3	25.6	25.8	26.0	26.1	28.7	28.2	27.7	27.1	26.5	25.9	25.4
150	25.7	25.6	25.7	25.8	26.1	26.4	26.8	27.0	27.3	27.5	27.6	27.7	30.1	29.6	29.2	28.7	28.2	27.8	27.3
155	27.6	27.5	27.5	27.6	27.7	27.9	28.1	28.3	28.5	28.6	28.7	28.8	30.9	30.4	30.1	29.7	29.4	29.1	28.8
160	29.1	29.0	28.8	28.8	28.8	28.9	28.9	29.0	29.1	29.3	29.4	29.6	31.3	30.8	30.5	30.2	30.0	29.8	29.7
165	30.1	29.9	29.7	29.6	29.4	29.5	29.4	29.6	29.7	29.9	30.0	30.1	31.6	31.1	30.8	30.4	30.3	30.2	30.2
170	31.0	30.8	30.4	30.3	30.1	30.1	30.2	30.3	30.4	30.6	30.7	30.8	32.1	31.6	31.3	31.0	30.8	30.7	30.6
175	32.0	31.7	31.3	31.2	31.1	31.1	31.1	31.2	31.4	31.5	31.5	31.6	32.8	32.3	32.0	31.7	31.6	31.4	31.4
180	32.9	32.7	32.2	32.1	31.9	31.9	31.8	31.9	31.9	32.0	32.1	32.2	33.0	32.5	32.3	32.0	31.9	31.8	31.8

C角度范围: 0度 - 360度  
C角度间隔: 15.0度  
测试速度: 快速  
环境温度:25.3℃  
测试人员:LJZ  
测试日期:20200929

γ角度范围: 0度 - 180度  
γ角度间隔: 1.0度  
测试系统: 远方(EVERFINE) GO-2000B\_V1系统 V2.0.287  
环境湿度:65.0%  
测试距离:5.900米 [K=1.0000]  
备注:

光 强 分 布 数 据 表 格

实测参数: U:219.3V I:0.1872A P:39.51W PF:0.9622 实检光通:4246.14x1 lm		
灯具名称: 6吋飛耀_40W	灯具类型:KD	灯具重量:
灯具规格:COB1208_5000K_Ra80	外型尺寸: 194*85	测试编号:1
制造厂商: STEMOD	发光口面:	保护角:

表--2单位: cd

C (DEG) γ (DEG)	285	300	315	330	345													
0	4634	4627	4632	4620	4634													
5	4621	4644	4666	4694	4691													
10	4519	4543	4538	4536	4532													
15	4342	4379	4352	4351	4327													
20	3841	3957	3972	3991	3960													
25	3035	3212	3264	3304	3284													
30	2129	2325	2393	2482	2453													
35	1335	1527	1570	1678	1647													
40	787	919	953	1027	992													
45	489	563	578	611	584													
50	290	328	349	374	359													
55	169	196	202	208	199													
60	98.1	109	113	120	117													
65	40.8	52.1	56.9	61.7	60.0													
70	10.9	11.6	12.1	13.0	13.1													
75	10.5	10.6	10.7	10.8	10.8													
80	10.1	10.2	10.3	10.4	10.4													
85	9.66	9.78	9.86	9.95	9.98													
90	9.41	9.50	9.55	9.62	9.64													
95	9.34	9.38	9.42	9.46	9.48													
100	9.53	9.52	9.54	9.54	9.55													
105	10.0	9.96	9.96	9.92	9.93													
110	10.9	10.8	10.8	10.7	10.7													
115	12.3	12.0	12.0	11.9	11.9													
120	14.0	13.7	13.6	13.4	13.4													
125	16.0	15.7	15.5	15.3	15.4													
130	18.2	17.8	17.7	17.5	17.5													
135	20.5	20.1	20.0	19.8	19.8													
140	22.8	22.5	22.3	22.1	22.2													
145	25.0	24.7	24.5	24.4	24.4													
150	27.0	26.7	26.6	26.4	26.5													
155	28.6	28.3	28.2	28.1	28.1													
160	29.6	29.5	29.4	29.3	29.3													
165	30.1	30.1	30.1	30.1	30.1													
170	30.6	30.7	30.7	30.7	30.7													
175	31.3	31.4	31.4	31.5	31.5													
180	31.8	32.0	32.0	32.1	32.1													

C角度范围: 0度 - 360度  
C角度间隔: 15.0度  
测试速度: 快速  
环境温度:25.3℃  
测试人员:LJZ  
测试日期:20200929

γ角度范围: 0度 - 180度  
γ角度间隔: 1.0度  
测试系统: 远方(EVERFINE) GO-2000B\_V1系统 V2.0.287  
环境湿度:65.0%  
测试距离:5.900米 [K=1.0000]  
备注: