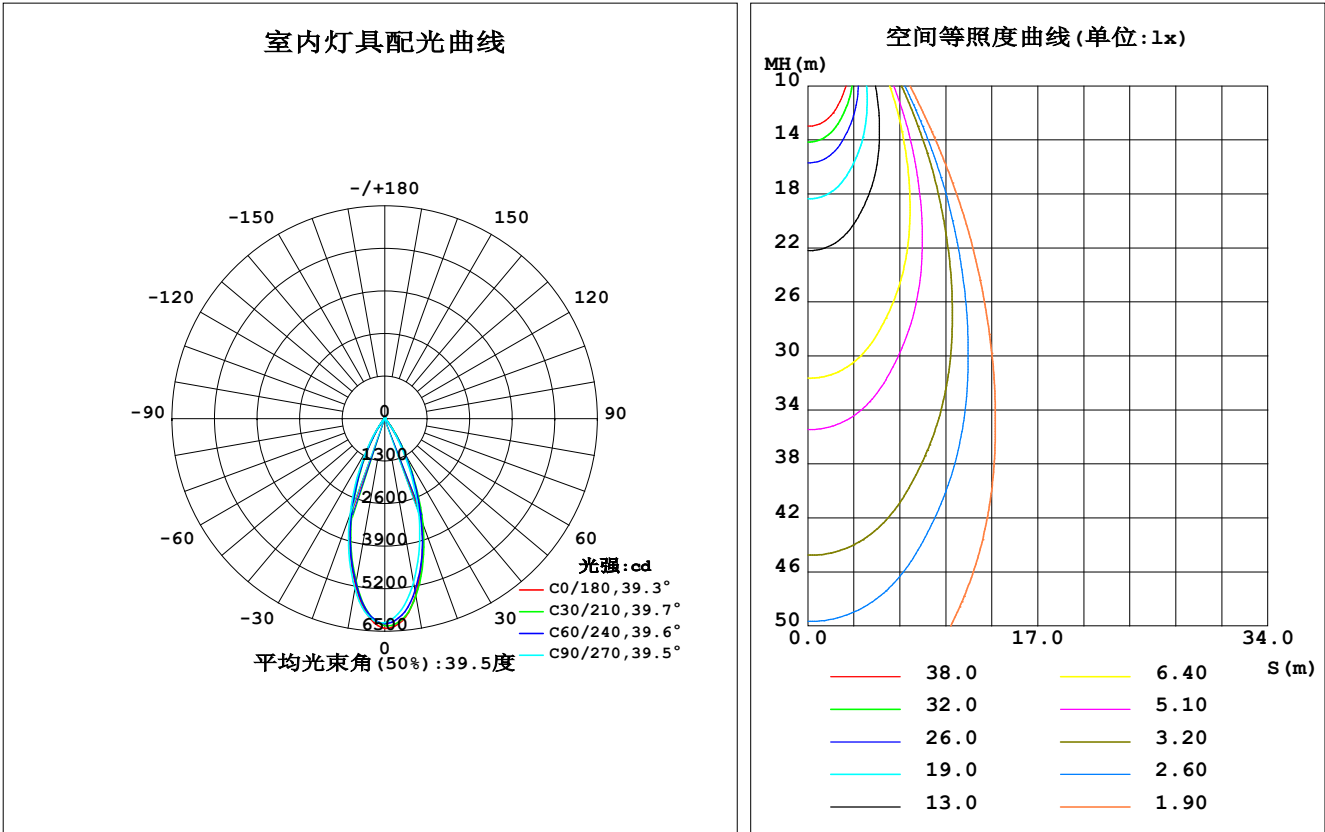


室内灯具光度数据

实测参数: U:219.3V I:0.1886A P:39.81W PF:0.9625 实检光通:3124.36x1 lm		
灯具名称: 2.7吋飛旋_40W	灯具类型:KD	灯具重量:
灯具规格:COB1208_5000K_Ra80	外型尺寸: 90*165	测试编号:1
制造厂商: STEMOD	发光口面:	保护角:

光源数据		光度数据				光效: 78.48 lm/W
型号	5000K_Ra80	峰值光强(cd)	6408	S/MH(C0/180)	0.61	
标称功率(W)	40	灯具效率(%)	100.0	S/MH(C90/270)	0.65	
额定电源电压(V)	220	总光通量(lm)	3124.4	η UP,DN(C0-180)	1.2,48.2	
额定光通量(lm)	3124.36	CIE分类	直接	η UP,DN(C180-360)	1.3,49.3	
灯具内光源数(只)	1	上射光通比(%)	2.5	CIBSE SHR NOM	0.50	
实测电源电压(V)	220	下射光通比(%)	97.5	CIBSE SHR MAX	0.65	



C角度范围: 0度 - 360度
C角度间隔: 15.0度
测试速度: 快速
环境温度:25.3℃
测试人员:LJZ
测试日期:20201012

γ角度范围: 0度 - 180度
γ角度间隔: 1.0度
测试系统: 远方(EVERFINE)GO-2000B_V1系统 V2.0.287
环境湿度:65.0%
测试距离:5.900米 [K=1.0000]
备注:

灯具环带光通量

环带光通量：

γ	C0	C45	C90	C135	C180	C225	C270	C315	γ(°)	Φ环	Φ总	%lum, lamp
10	5463	5492	5074	4803	5175	5002	5270	5417	0- 10	545.7	545.7	17.5,17.5
20	3284	3396	3025	2711	2984	2816	3114	3314	10- 20	1149	1694	54.2,54.2
30	1213	1309	1091	909.8	1048	908.8	1129	1279	20- 30	908.0	2602	83.3,83.3
40	202.0	228.1	185.2	152.4	171.7	150.6	210.7	256.7	30- 40	334.1	2936	94,94
50	30.28	30.46	23.55	20.68	32.29	24.82	34.73	44.24	40- 50	66.55	3003	96.1,96.1
60	11.27	10.16	9.901	9.185	15.63	14.40	16.85	16.64	50- 60	16.49	3019	96.6,96.6
70	7.290	7.083	6.947	6.819	10.63	10.25	10.70	10.80	60- 70	10.46	3030	97,97
80	6.795	6.632	6.572	6.588	8.722	8.371	8.491	8.625	70- 80	8.553	3038	97.3,97.3
90	6.426	6.334	6.155	6.151	7.258	7.025	7.079	7.258	80- 90	7.818	3046	97.5,97.5
100	6.385	6.232	6.204	6.240	6.907	6.748	6.681	6.674	90-100	7.132	3053	97.7,97.7
110	7.088	6.846	6.965	7.129	7.791	7.768	7.456	7.259	100-110	7.156	3061	98,98
120	9.273	8.878	9.214	9.557	10.55	10.66	10.03	9.569	110-120	8.249	3069	98.2,98.2
130	13.17	12.63	13.08	13.65	15.02	15.12	14.21	13.65	120-130	10.39	3079	98.6,98.6
140	18.07	17.38	17.61	18.36	20.01	19.88	18.85	18.48	130-140	12.46	3092	99,99
150	22.39	21.62	21.46	22.06	23.86	23.27	22.39	22.36	140-150	12.88	3105	99.4,99.4
160	24.43	23.87	23.41	23.49	25.15	24.08	23.75	23.94	150-160	10.80	3115	99.7,99.7
170	24.46	23.82	23.27	22.97	24.65	23.19	23.15	23.40	160-170	6.746	3122	99.9,99.9
180	25.01	23.88	23.40	23.45	25.12	23.80	23.46	23.42	170-180	2.244	3124	100,100
单位:°	光强:cd									单位:lm		

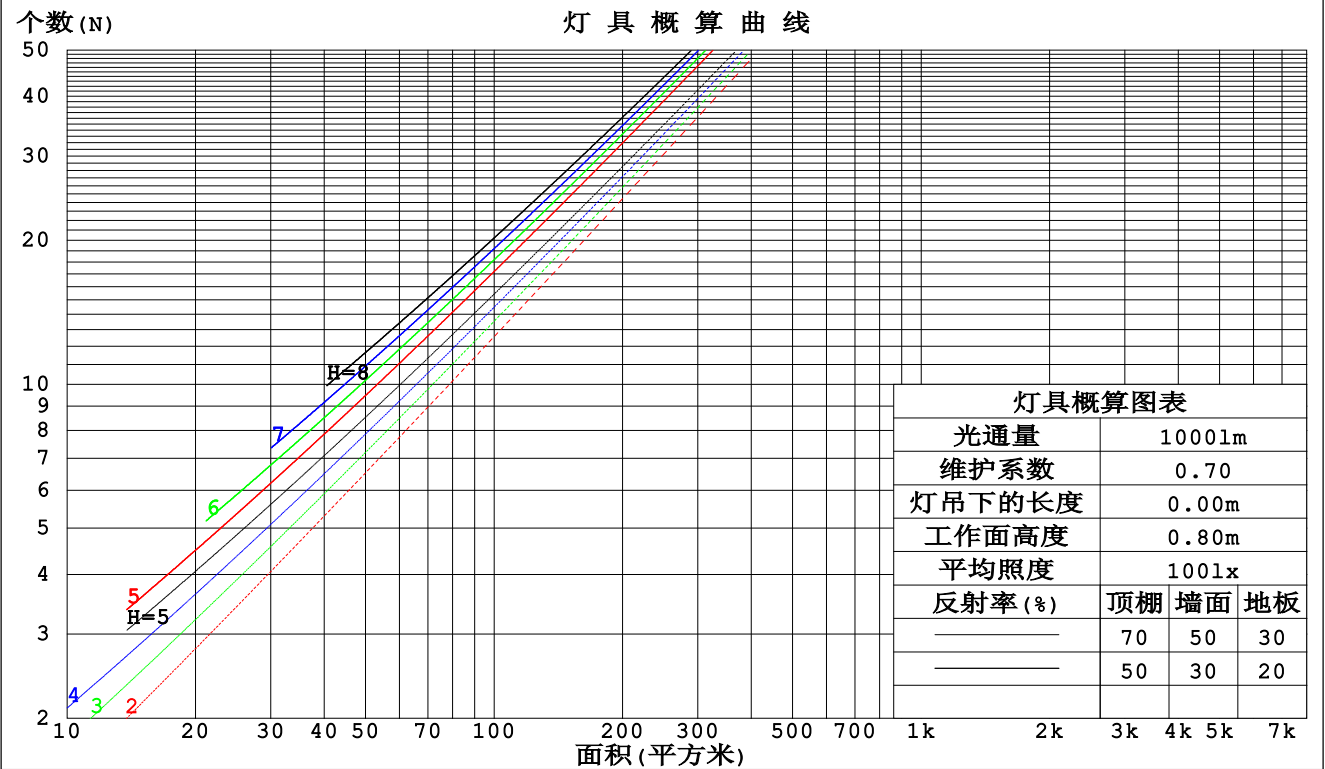
C角度范围： 0度 - 360度
C角度间隔：15.0度
测试速度：快速
环境温度:25.3℃
测试人员:LJZ
测试日期:20201012

γ角度范围： 0度 - 180度
γ角度间隔： 1.0度
测试系统：远方(EVERFINE) GO-2000B_V1系统 V2.0.287
环境湿度:65.0%
测试距离:5.900米 [K=1.0000]
备注：

工作面利用系数和灯具概算曲线

实测参数: U:219.3V I:0.1886A P:39.81W PF:0.9625 实检光通:3124.36x1 lm		
灯具名称: 2.7吋飛旋_40W	灯具类型:KD	灯具重量:
灯具规格:COB1208_5000K_Ra80	外型尺寸: 90*165	测试编号:1
制造厂商: STEMOD	发光口面:	保护角:

顶棚	80%			70%			50%			30%			10%			0
墙面	50%	30%	10%	50%	30%	10%	50%	30%	10%	50%	30%	10%	50%	30%	10%	0
地板	20%			20%			20%			20%			20%			0
室空间比	工 作 面 利 用 系 数															
0.0	1.18	1.18	1.18	1.15	1.15	1.15	1.10	1.10	1.10	1.05	1.05	1.05	.00	.00	.00	.98
1.0	1.11	1.08	1.06	1.08	1.06	1.04	1.04	1.02	1.01	.00	.99	.97	.96	.95	.94	.92
2.0	1.04	1.00	.97	1.02	.99	.96	.99	.96	.94	.95	.93	.91	.92	.90	.89	.87
3.0	.98	.94	.90	.96	.92	.89	.94	.90	.87	.91	.88	.86	.88	.86	.84	.83
4.0	.93	.88	.84	.91	.87	.83	.89	.85	.82	.87	.84	.81	.85	.82	.80	.78
5.0	.88	.83	.79	.87	.82	.78	.85	.81	.78	.83	.79	.77	.81	.78	.76	.74
6.0	.83	.78	.74	.83	.78	.74	.81	.77	.73	.79	.76	.73	.78	.75	.72	.71
7.0	.79	.74	.70	.79	.74	.70	.77	.73	.70	.76	.72	.69	.75	.71	.69	.67
8.0	.76	.71	.67	.75	.70	.67	.74	.69	.66	.73	.69	.66	.72	.68	.65	.64
9.0	.72	.67	.64	.72	.67	.64	.71	.66	.63	.70	.66	.63	.69	.65	.63	.61
10.0	.69	.64	.61	.69	.64	.61	.68	.63	.60	.67	.63	.60	.66	.63	.60	.59



C角度范围: 0度 - 360度
C角度间隔: 15.0度
测试速度: 快速
环境温度:25.3℃
测试人员:LJZ
测试日期:20201012

γ角度范围: 0度 - 180度
γ角度间隔: 1.0度
测试系统: 远方(EVERFINE) GO-2000B_V1系统 V2.0.287
环境湿度:65.0%
测试距离:5.900米 [K=1.0000]
备注:

墙面和天花板利用系数

实测参数: U:219.3V I:0.1886A P:39.81W PF:0.9625 实检光通:3124.36x1 lm		
灯具名称: 2.7吋飛旋_40W	灯具类型:KD	灯具重量:
灯具规格:COB1208_5000K_Ra80	外型尺寸: 90*165	测试编号:1
制造厂商: STEMOD	发光口面:	保护角:

顶棚	80%			70%			50%			30%			10%			0
墙面	50%	30%	10%	50%	30%	10%	50%	30%	10%	50%	30%	10%	50%	30%	10%	0
地板	20%			20%			20%			20%			20%			0
室空间比	墙 壁 面 利 用 系 数															
0.0																
1.0	.166	.094	.030	.158	.090	.029	.144	.083	.026	.132	.076	.024	.120	.069	.022	
2.0	.155	.085	.026	.149	.082	.025	.137	.076	.024	.127	.071	.022	.117	.066	.021	
3.0	.146	.078	.023	.141	.076	.023	.131	.071	.022	.122	.067	.020	.113	.063	.019	
4.0	.138	.072	.021	.134	.070	.021	.125	.066	.020	.117	.063	.019	.109	.059	.018	
5.0	.131	.067	.019	.127	.065	.019	.120	.062	.018	.112	.059	.018	.106	.057	.017	
6.0	.125	.063	.018	.121	.061	.018	.114	.059	.017	.108	.056	.017	.102	.054	.016	
7.0	.119	.059	.017	.116	.058	.016	.110	.056	.016	.104	.053	.016	.099	.051	.015	
8.0	.114	.056	.016	.111	.055	.015	.106	.053	.015	.101	.051	.015	.096	.049	.014	
9.0	.109	.053	.015	.106	.052	.015	.102	.050	.014	.097	.049	.014	.093	.047	.014	
10.0	.105	.050	.014	.102	.049	.014	.098	.048	.014	.094	.047	.013	.090	.045	.013	

顶棚	80%			70%			50%			30%			10%			0
墙面	50%	30%	10%	50%	30%	10%	50%	30%	10%	50%	30%	10%	50%	30%	10%	0
地板	20%			20%			20%			20%			20%			0
室空间比	天花板利用系数															
0.0	.210	.210	.210	.179	.179	.179	.122	.122	.122	.070	.070	.070	.022	.022	.022	
1.0	.190	.177	.165	.162	.152	.142	.111	.104	.098	.064	.060	.057	.020	.019	.018	
2.0	.173	.152	.134	.148	.131	.116	.102	.090	.081	.059	.053	.047	.019	.017	.015	
3.0	.160	.133	.111	.137	.115	.096	.094	.080	.068	.054	.047	.040	.017	.015	.013	
4.0	.149	.118	.094	.128	.102	.082	.088	.071	.058	.051	.042	.034	.016	.014	.011	
5.0	.140	.106	.081	.120	.092	.071	.083	.064	.050	.048	.038	.030	.015	.012	.010	
6.0	.132	.097	.072	.113	.084	.062	.078	.059	.044	.045	.034	.026	.015	.011	.009	
7.0	.125	.089	.064	.107	.077	.056	.074	.054	.039	.043	.032	.023	.014	.010	.008	
8.0	.119	.083	.058	.102	.072	.050	.071	.050	.036	.041	.030	.021	.013	.010	.007	
9.0	.114	.077	.053	.098	.067	.046	.068	.047	.033	.040	.028	.019	.013	.009	.006	
10.0	.109	.073	.049	.094	.063	.042	.065	.044	.030	.038	.026	.018	.012	.009	.006	

C角度范围: 0度 - 360度
C角度间隔: 15.0度
测试速度: 快速
环境温度:25.3℃
测试人员:LJZ
测试日期:20201012

γ角度范围: 0度 - 180度
γ角度间隔: 1.0度
测试系统: 远方(EVERFINE) GO-2000B_V1系统 V2.0.287
环境湿度:65.0%
测试距离:5.900米 [K=1.0000]
备注:

UGR(Unified Glare Rating)数据表

实测参数: U:219.3V I:0.1886A P:39.81W PF:0.9625 实检光通:3124.36x1 lm										
灯具名称: 2.7吋飛旋_40W					灯具类型:KD			灯具重量:		
灯具规格:COB1208_5000K_Ra80					外型尺寸: 90*165			测试编号:1		
制造厂商: STEMOD					发光口面:			保护角:		
反射比: 天花板	0.7	0.7	0.5	0.5	0.3	0.7	0.7	0.5	0.5	0.3
墙面	0.5	0.3	0.5	0.3	0.3	0.5	0.3	0.5	0.3	0.3
工作面	0.2	0.2	0.2	0.2	0.2	0.2	0.2	0.2	0.2	0.2
房间尺寸	交叉(Viewed crosswise)					向前(Viewed endwise)				
x = 2H y = 2H	4.7	5.5	5.0	5.7	5.9	4.1	4.9	4.3	5.1	5.3
3H	4.6	5.4	4.9	5.6	5.8	4.0	4.7	4.2	4.9	5.2
4H	4.6	5.3	4.9	5.5	5.8	3.9	4.6	4.2	4.9	5.1
6H	4.5	5.2	4.9	5.5	5.8	3.9	4.6	4.2	4.9	5.1
8H	4.6	5.2	4.9	5.5	5.8	3.9	4.6	4.3	4.9	5.2
12H	4.6	5.3	5.0	5.6	5.9	4.0	4.6	4.4	4.9	5.3
4H 2H	4.5	5.2	4.8	5.5	5.7	3.8	4.6	4.1	4.8	5.1
3H	4.4	5.0	4.7	5.3	5.6	3.7	4.3	4.1	4.6	5.0
4H	4.3	4.9	4.7	5.2	5.6	3.7	4.3	4.1	4.6	5.0
6H	4.4	4.9	4.8	5.2	5.6	3.8	4.3	4.2	4.6	5.0
8H	4.5	4.9	4.9	5.3	5.7	3.9	4.3	4.3	4.7	5.1
12H	4.6	5.0	5.1	5.4	5.9	4.0	4.4	4.5	4.9	5.3
8H 4H	4.2	4.7	4.7	5.1	5.5	3.6	4.1	4.0	4.5	4.9
6H	4.3	4.7	4.8	5.1	5.6	3.7	4.1	4.2	4.5	5.0
8H	4.5	4.8	5.0	5.3	5.8	3.9	4.2	4.4	4.7	5.2
12H	4.8	5.0	5.3	5.5	6.0	4.2	4.5	4.7	5.0	5.5
12H 4H	4.2	4.6	4.6	5.0	5.5	3.6	4.0	4.0	4.4	4.8
6H	4.3	4.6	4.8	5.1	5.6	3.7	4.1	4.2	4.5	5.0
8H	4.5	4.8	5.0	5.3	5.8	3.9	4.2	4.5	4.7	5.2
不同间隔布灯时,观察者位置引起的UGR变化:										
S = 1.0H	+ 2.8 / - 4.2					+ 2.8 / - 3.9				
1.5H	+ 5.1 / - 4.2					+ 5.1 / - 3.9				
2.0H	+ 2.8 / - 0.9					+ 2.7 / - 0.7				

依据CIE Pub.117计算,表格已按3124lm光源光通进行修正(8log(F/F0) = 4.0)。

C角度范围: 0度 - 360度
C角度间隔: 15.0度
测试速度: 快速
环境温度:25.3℃
测试人员:LJZ
测试日期:20201012

γ角度范围: 0度 - 180度
γ角度间隔: 1.0度
测试系统: 远方(EVERFINE)GO-2000B_V1系统 V2.0.287
环境湿度:65.0%
测试距离:5.900米 [K=1.0000]
备注:

UF利用系数表

实测参数: U:219.3V I:0.1886A P:39.81W PF:0.9625 实检光通:3124.36x1 lm		
灯具名称: 2.7吋飛旋_40W	灯具类型:KD	灯具重量:
灯具规格:COB1208_5000K_Ra80	外型尺寸: 90*165	测试编号:1
制造厂商: STEMOD	发光口面:	保护角:

反 射 比 / REFLECTANCE										
天花板	0.8	0.8	0.8	0.7	0.7	0.7	0.5	0.5	0.5	0
墙壁	0.7	0.5	0.3	0.7	0.5	0.3	0.7	0.5	0.3	0
工作面	0.2	0.2	0.2	0.2	0.2	0.2	0.2	0.2	0.2	0
室形指数	利用系数 UTILIZATION FACTORS(%) k(RI) x RCR = 5									
k = 0.60	88	82	78	87	82	78	86	81	78	74
0.80	95	89	86	94	89	86	93	88	85	81
1.00	99	94	90	98	93	90	96	93	89	85
1.25	103	98	94	102	97	94	100	96	93	89
1.50	106	101	98	104	100	97	102	98	96	91
2.00	108	104	101	106	103	100	103	100	98	92
2.50	110	106	103	108	104	102	104	102	100	93
3.00	111	108	105	109	106	104	105	103	101	94
4.00	113	110	108	111	109	107	107	105	104	96
5.00	114	112	110	112	110	109	108	106	105	97
ROOM INDEX	UF (总)									UF (直接)
依据标准文件 DIN EN 13032-2 2004			悬挂灯				安装距高比 SHR _{NOM} = 1.25			

C角度范围: 0度 - 360度
C角度间隔: 15.0度
测试速度: 快速
环境温度:25.3℃
测试人员:LJZ
测试日期:20201012

γ角度范围: 0度 - 180度
γ角度间隔: 1.0度
测试系统: 远方(EVERFINE) GO-2000B_V1系统 V2.0.287
环境湿度:65.0%
测试距离:5.900米 [K=1.0000]
备注:

灯 具 等 光 强 曲 线

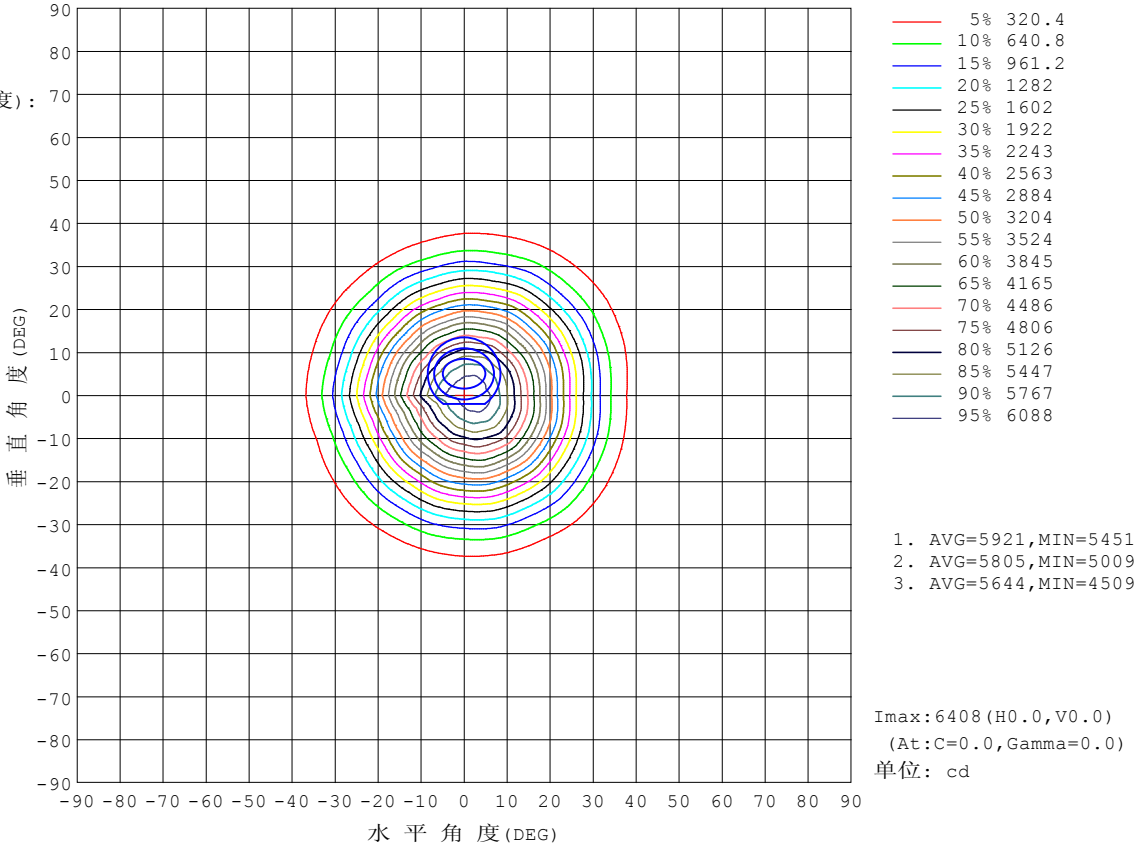
实测参数: U:219.3V I:0.1886A P:39.81W PF:0.9625 实检光通:3124.36x1 lm		
灯具名称: 2.7吋飛旋_40W	灯具类型:KD	灯具重量:
灯具规格:COB1208_5000K_Ra80	外型尺寸: 90*165	测试编号:1
制造厂商: STEMOD	发光口面:	保护角:

锥面光通量(90度):

2983.2 lm
%lum = 95.5%
%lamp = 95.5%

锥面光通量(120度):

3019.5 lm
%lum = 96.6%
%lamp = 96.6%

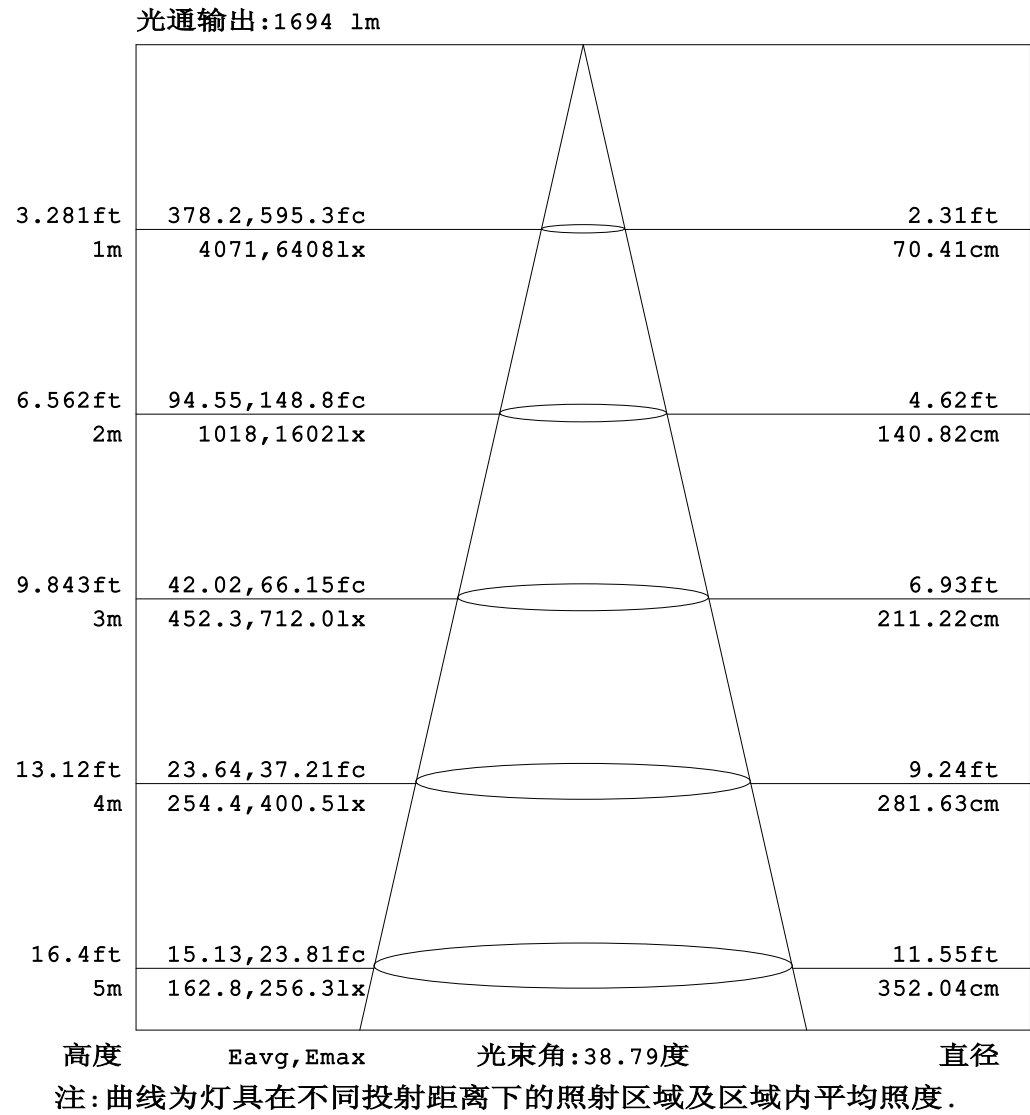


C角度范围: 0度 - 360度
C角度间隔: 15.0度
测试速度: 快速
环境温度:25.3℃
测试人员:LJZ
测试日期:20201012

γ角度范围: 0度 - 180度
γ角度间隔: 1.0度
测试系统: 远方(EVERFINE) GO-2000B_V1系统 V2.0.287
环境湿度:65.0%
测试距离:5.900米 [K=1.0000]
备注:

灯 具 有 效 平 均 照 度 图

实测参数: U:219.3V I:0.1886A P:39.81W PF:0.9625 实检光通:3124.36x1 lm		
灯具名称: 2.7吋飛旋_40W	灯具类型:KD	灯具重量:
灯具规格:COB1208_5000K_Ra80	外型尺寸: 90*165	测试编号:1
制造厂商: STEMOD	发光口面:	保护角:

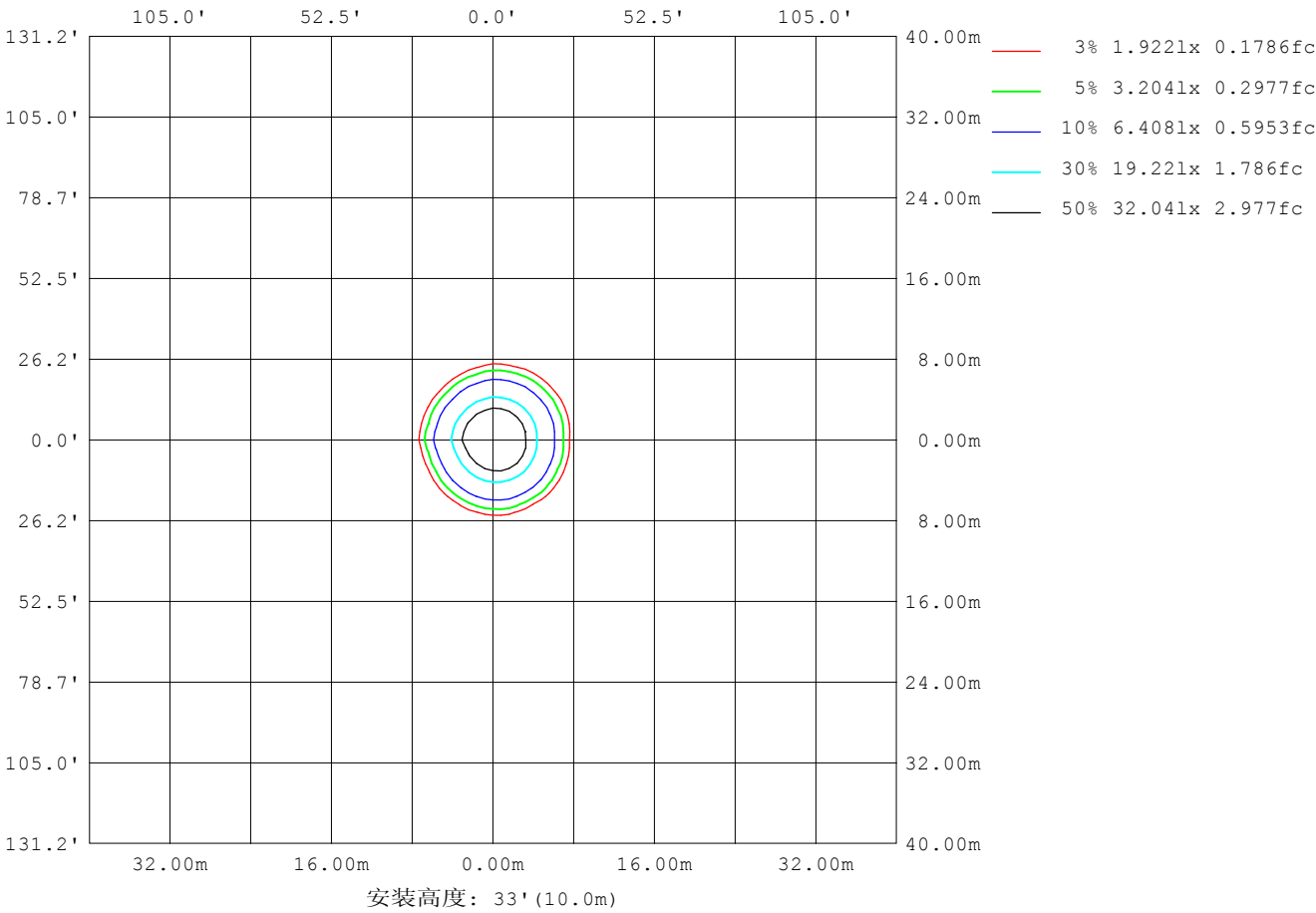


C角度范围: 0度 - 360度
C角度间隔: 15.0度
测试速度: 快速
环境温度: 25.3℃
测试人员: LJZ
测试日期: 20201012

γ角度范围: 0度 - 180度
γ角度间隔: 1.0度
测试系统: 远方 (EVERFINE) GO-2000B_V1系统 V2.0.287
环境湿度: 65.0%
测试距离: 5.900米 [K=1.0000]
备注:

平面等照度曲线

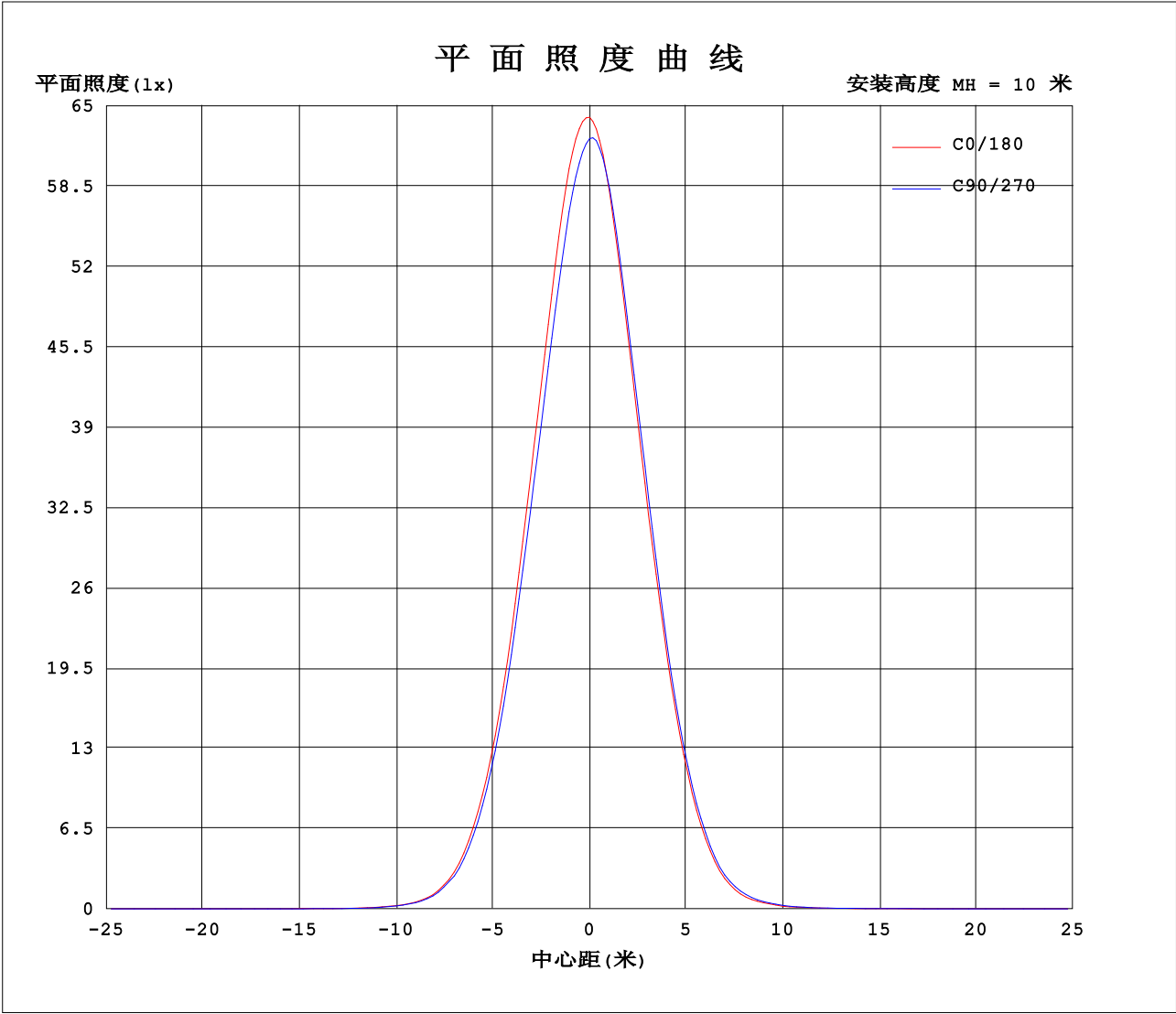
实测参数: U:219.3V I:0.1886A P:39.81W PF:0.9625 实检光通:3124.36x1 lm		
灯具名称: 2.7吋飛旋_40W	灯具类型:KD	灯具重量:
灯具规格:COB1208_5000K_Ra80	外型尺寸: 90*165	测试编号:1
制造厂商: STEMOD	发光口面:	保护角:



C角度范围: 0度 - 360度
C角度间隔: 15.0度
测试速度: 快速
环境温度: 25.3℃
测试人员: LJZ
测试日期: 20201012

Y角度范围: 0度 - 180度
Y角度间隔: 1.0度
测试系统: 远方 (EVERFINE) GO-2000B_V1系统 V2.0.287
环境湿度: 65.0%
测试距离: 5.900米 [K=1.0000]
备注:

平面照度曲线



C角度范围: 0度 - 360度
C角度间隔: 15.0度
测试速度: 快速
环境温度: 25.3℃
测试人员: LJZ
测试日期: 20201012

Y角度范围: 0度 - 180度
Y角度间隔: 1.0度
测试系统: 远方 (EVERFINE) GO-2000B_V1系统 V2.0.287
环境湿度: 65.0%
测试距离: 5.900米 [K=1.0000]
备注:

光 强 分 布 数 据 表 格

实测参数: U:219.3V I:0.1886A P:39.81W PF:0.9625 实检光通:3124.36x1 lm		
灯具名称: 2.7吋飛旋_40W	灯具类型:KD	灯具重量:
灯具规格:COB1208_5000K_Ra80	外型尺寸: 90*165	测试编号:1
制造厂商: STEMOD	发光口面:	保护角:

表--1

单位: cd

C (DEG) γ (DEG)	0	15	30	45	60	75	90	105	120	135	150	165	180	195	210	225	240	255	270
0	6408	6365	6323	6288	6265	6249	6236	6236	6224	6231	6221	6225	6408	6365	6323	6288	6265	6249	6236
5	6198	6201	6156	6123	6030	5964	5866	5810	5723	5718	5671	5717	6026	5950	5941	5905	5946	5951	6027
10	5463	5526	5508	5492	5344	5246	5074	4993	4842	4803	4749	4807	5175	5056	5058	5002	5111	5140	5270
15	4430	4523	4527	4538	4381	4289	4092	3979	3826	3784	3709	3745	4109	3997	4016	3981	4076	4096	4258
20	3284	3419	3404	3396	3247	3196	3025	2916	2740	2711	2612	2667	2984	2904	2846	2816	2918	2967	3114
25	2139	2257	2240	2257	2149	2105	1959	1892	1747	1700	1616	1660	1914	1830	1780	1735	1833	1892	2014
30	1213	1294	1289	1309	1214	1203	1091	1045	943	910	839	864	1048	951	953	909	994	1007	1129
35	544	595	596	614	539	544	487	460	415	391	368	359	449	420	410	391	413	445	503
40	202	227	234	228	205	205	185	170	153	152	138	140	172	160	150	151	167	174	211
45	78.5	84.3	91.2	92.2	73.2	73.7	71.0	66.5	56.7	57.4	52.7	50.0	67.1	64.4	59.6	54.4	64.9	71.1	82.0
50	30.3	31.6	31.2	30.5	26.8	26.2	23.5	22.7	21.4	20.7	19.5	20.6	32.3	28.3	25.9	24.8	28.8	31.7	34.7
55	15.9	16.2	15.1	14.3	13.2	13.2	13.0	12.8	12.4	12.4	12.3	12.8	20.3	19.6	18.9	17.8	18.2	19.9	22.0
60	11.3	11.4	10.9	10.2	9.50	9.75	9.90	9.63	9.22	9.19	9.26	9.38	15.6	15.4	15.1	14.4	14.4	15.4	16.8
65	8.75	8.93	8.70	8.23	7.79	7.96	7.93	7.75	7.47	7.48	7.47	7.52	12.5	12.4	12.3	12.0	12.0	12.5	13.3
70	7.29	7.34	7.25	7.08	6.92	6.97	6.95	6.88	6.78	6.82	6.83	6.85	10.6	10.5	10.4	10.2	10.3	10.4	10.7
75	6.88	6.84	6.77	6.70	6.65	6.67	6.63	6.64	6.65	6.66	6.68	6.69	9.54	9.39	9.30	9.18	9.20	9.20	9.30
80	6.80	6.75	6.69	6.63	6.60	6.58	6.57	6.57	6.58	6.59	6.60	6.61	8.72	8.57	8.49	8.37	8.39	8.39	8.49
85	6.71	6.68	6.62	6.57	6.52	6.50	6.46	6.46	6.42	6.43	6.41	6.43	7.99	7.84	7.77	7.66	7.69	7.70	7.81
90	6.43	6.43	6.37	6.33	6.25	6.22	6.15	6.15	6.14	6.15	6.16	6.17	7.26	7.17	7.11	7.03	7.01	7.01	7.08
95	6.34	6.30	6.25	6.20	6.17	6.15	6.14	6.14	6.15	6.15	6.16	6.17	6.98	6.90	6.84	6.78	6.76	6.75	6.77
100	6.38	6.33	6.28	6.23	6.21	6.20	6.20	6.22	6.23	6.24	6.26	6.25	6.91	6.85	6.81	6.75	6.71	6.69	6.68
105	6.59	6.52	6.45	6.40	6.40	6.40	6.44	6.46	6.51	6.52	6.56	6.56	7.14	7.13	7.09	7.04	6.97	6.93	6.87
110	7.09	6.99	6.90	6.85	6.87	6.89	6.96	7.01	7.10	7.13	7.20	7.19	7.79	7.82	7.80	7.77	7.64	7.57	7.46
115	7.97	7.82	7.72	7.66	7.71	7.75	7.88	7.95	8.08	8.13	8.24	8.23	8.92	9.00	9.00	8.97	8.80	8.69	8.50
120	9.27	9.07	8.96	8.88	8.98	9.02	9.21	9.30	9.50	9.56	9.71	9.68	10.5	10.7	10.7	10.7	10.4	10.3	10.0
125	11.0	10.8	10.6	10.6	10.7	10.8	11.0	11.1	11.3	11.4	11.6	11.6	12.6	12.8	12.8	12.7	12.5	12.3	12.0
130	13.2	12.9	12.7	12.6	12.8	12.8	13.1	13.2	13.5	13.6	13.8	13.8	15.0	15.2	15.2	15.1	14.8	14.6	14.2
135	15.6	15.3	15.1	14.9	15.1	15.1	15.4	15.5	15.9	16.0	16.2	16.2	17.6	17.7	17.6	17.6	17.2	16.9	16.6
140	18.1	17.8	17.5	17.4	17.4	17.4	17.6	17.8	18.2	18.4	18.6	18.6	20.0	20.1	20.0	19.9	19.5	19.2	18.8
145	20.4	20.1	19.9	19.7	19.6	19.5	19.7	19.8	20.2	20.4	20.7	20.7	22.2	22.2	22.1	21.8	21.4	21.1	20.8
150	22.4	22.2	21.9	21.6	21.5	21.4	21.5	21.5	21.8	22.1	22.3	22.4	23.9	23.7	23.6	23.3	22.9	22.6	22.4
155	23.8	23.6	23.3	23.1	22.8	22.8	22.8	22.8	22.9	23.1	23.3	23.4	24.9	24.6	24.4	24.0	23.8	23.5	23.4
160	24.4	24.4	24.1	23.9	23.6	23.5	23.4	23.4	23.4	23.5	23.6	23.7	25.2	24.7	24.4	24.1	23.9	23.8	23.7
165	24.5	24.5	24.2	24.0	23.7	23.6	23.5	23.4	23.3	23.3	23.3	23.4	24.9	24.3	24.0	23.6	23.6	23.5	23.5
170	24.5	24.4	24.0	23.8	23.5	23.4	23.3	23.2	23.0	23.0	23.0	23.1	24.7	23.9	23.5	23.2	23.2	23.1	23.1
175	24.6	24.4	24.0	23.7	23.4	23.4	23.2	23.1	23.1	23.1	23.1	23.3	24.7	24.0	23.6	23.3	23.2	23.1	23.1
180	25.0	24.6	24.1	23.9	23.6	23.6	23.4	23.4	23.4	23.4	23.6	23.9	25.1	24.6	24.2	23.8	23.7	23.5	23.5

C角度范围: 0度 - 360度
C角度间隔: 15.0度
测试速度: 快速
环境温度:25.3℃
测试人员:LJZ
测试日期:20201012

γ角度范围: 0度 - 180度
γ角度间隔: 1.0度
测试系统: 远方(EVERFINE) GO-2000B_V1系统 V2.0.287
环境湿度:65.0%
测试距离:5.900米 [K=1.0000]
备注:

光 强 分 布 数 据 表 格

实测参数: U:219.3V I:0.1886A P:39.81W PF:0.9625 实检光通:3124.36x1 lm		
灯具名称: 2.7吋飛旋_40W	灯具类型:KD	灯具重量:
灯具规格:COB1208_5000K_Ra80	外型尺寸: 90*165	测试编号:1
制造厂商: STEMOD	发光口面:	保护角:

表--2单位: cd

C (DEG) γ (DEG)	285	300	315	330	345													
0	6236	6224	6231	6221	6225													
5	6057	6119	6113	6138	6114													
10	5305	5441	5417	5491	5468													
15	4272	4422	4401	4453	4463													
20	3185	3322	3314	3393	3398													
25	2094	2195	2228	2277	2277													
30	1160	1261	1279	1331	1301													
35	523	607	611	645	613													
40	220	247	257	278	251													
45	90.7	102	102	113	103													
50	40.2	43.4	44.2	44.8	42.9													
55	22.7	23.4	22.5	22.1	22.1													
60	17.2	17.0	16.6	16.7	16.6													
65	13.5	13.4	13.3	13.4	13.3													
70	10.7	10.8	10.8	11.0	10.9													
75	9.35	9.45	9.46	9.55	9.54													
80	8.53	8.62	8.62	8.69	8.69													
85	7.85	7.94	7.95	8.01	8.01													
90	7.13	7.23	7.26	7.32	7.33													
95	6.79	6.82	6.83	6.86	6.87													
100	6.68	6.68	6.67	6.69	6.70													
105	6.84	6.81	6.79	6.77	6.79													
110	7.39	7.29	7.26	7.22	7.23													
115	8.39	8.23	8.18	8.09	8.11													
120	9.86	9.65	9.57	9.45	9.47													
125	11.8	11.5	11.4	11.3	11.3													
130	14.0	13.7	13.6	13.5	13.5													
135	16.4	16.2	16.1	15.9	15.9													
140	18.7	18.5	18.5	18.3	18.4													
145	20.7	20.6	20.6	20.6	20.6													
150	22.3	22.3	22.4	22.4	22.5													
155	23.3	23.4	23.5	23.6	23.7													
160	23.7	23.8	23.9	24.1	24.3													
165	23.5	23.7	23.8	24.0	24.2													
170	23.1	23.3	23.4	23.6	23.9													
175	23.1	23.2	23.2	23.4	23.8													
180	23.4	23.4	23.4	23.6	23.9													

C角度范围: 0度 - 360度
C角度间隔: 15.0度
测试速度: 快速
环境温度:25.3℃
测试人员:LJZ
测试日期:20201012

γ角度范围: 0度 - 180度
γ角度间隔: 1.0度
测试系统: 远方(EVERFINE) GO-2000B_V1系统 V2.0.287
环境湿度:65.0%
测试距离:5.900米 [K=1.0000]
备注: